

SC.22-X-B CONCEIÇÃO DO ARAGUAIA

CARACTERÍSTICAS METALOGÊNICAS

SUBSTÂNCIA MINERAL
bt - brita cc - calcário c - cromita gf - grafita qz - quartzo sl - talco

MORFOLOGIA
Lenticular Não-especificada Filoniana

TIPO GENÉTICO
Supergênico Metamórfico Hidrotérmico Sedimentar e sedimentar metamórfico

Especificações de traços

ASSOCIAÇÕES METALOGÊNICAS MINERALÓGICAS

Auto Estrada Estrada pavimentada Estrada não pavimentada, tráfego permanente Estrada não pavimentada, tráfego periódico

ÁREAS COM ANOMALIAS GEOQUÍMICAS

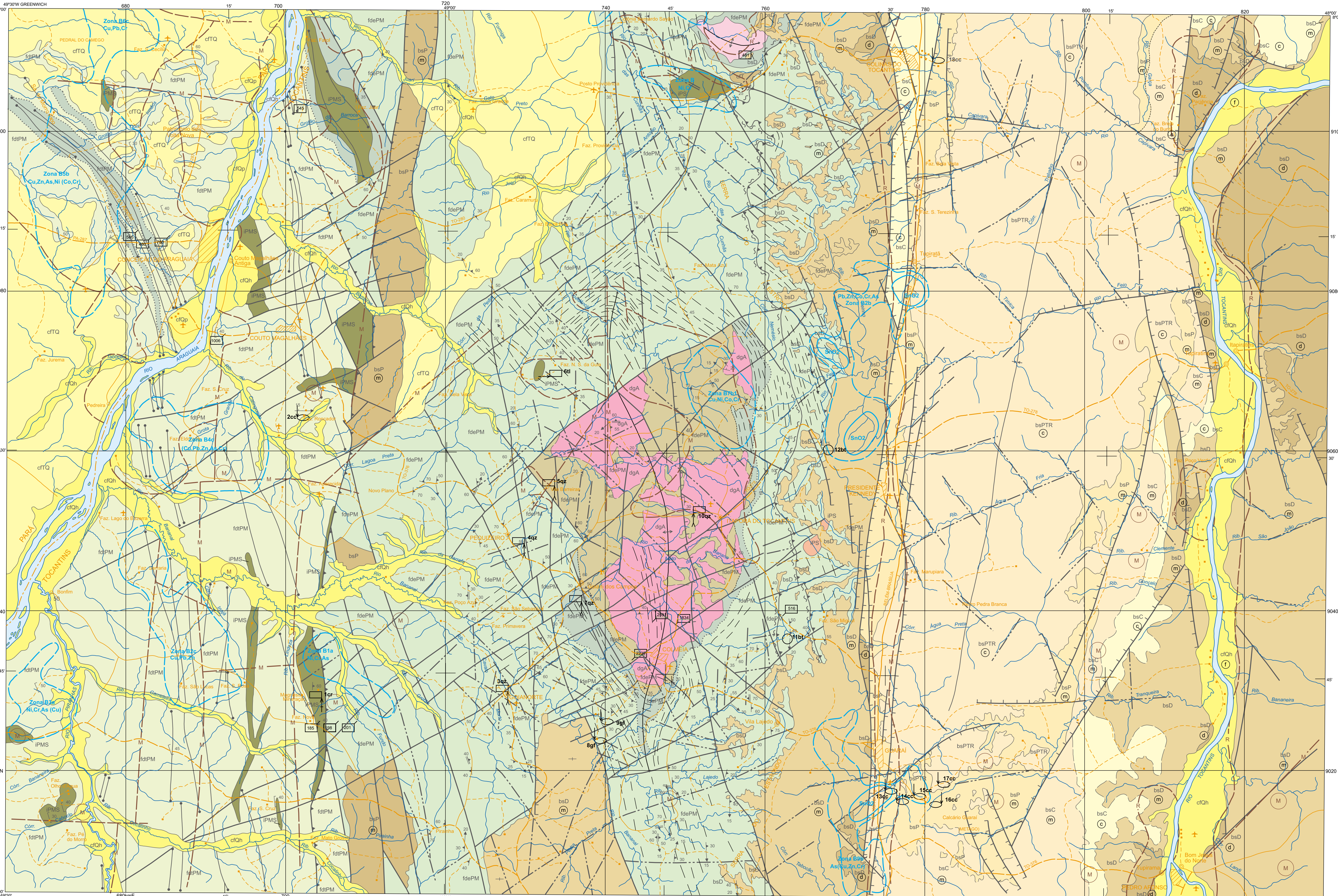
em concentrado de batela
Limite internacional Limite interestadual Limite de reserva

ÁREAS COM ANOMALIAS GEOFÍSICAS

Contato aproximado Contato transicional Representação em contorno

PRINCIPAIS FONTES DE INFORMAÇÃO

- Projeto Araguaia, 1:1.000.000 (mapeamento geológico), DNPM / PROSPEC, 1966.
Projeto Estudo Global dos Recursos Minerais da Bacia do Paraná, 1:500.000 (geologia), DNPM / CPRM, 1978.
Projeto Geológico Brasil-Canadá, 1:250.000 (levantamento geológico aerogeométrico e aerocronométrico), DNPM / UFFA, 1976.
Mapeamento Geológico da Bacia do Marambaia, 1:100.000 (mapeamento geológico), PETROBRAS / RENOR, relatório 371, 1969.
Projeto RADAMBRAHIL, Folha SC-22-Tocantins, 1:100.000 (mapeamento geológico), MME / DNPM, 1981.
Projeto Geológico Brasil-Canadá, 1:100.000 (levantamento geológico), DNPM / CPRM / GSC, 1979.
Projeto Guarani-Canadá, 1:100.000 (mapeamento geológico), DNPM / UFFA, 1976.
Evolução Geológica da Região de Colméia, escala indicada (mapeamento geológico) COSTA / UFFA, 1980.
Evolução Geológica da Região de Araguacema-Piquetiro, 1:200.000 (mapeamento geológico), GORAYEB / UFFA, 1981.



BASE TECTONOGEOLÓGICA
TECTÔNICA / ESTRATIGRAFIA
DIVISÃO CRONOLÓGICA
FANEROZÓICO



EVENTOS TECTONOTERMIAIS / MAGMÁTICOS
Mosquito: 205 - 140 Ma. Brasiliano: 700 - 550 Ma. Uruçuano: 1.300 - 900 Ma. Transamazônico: 2.100 - 1.900 Ma. Uatumã: 1.900 - 1.700 Ma.

IDADE DE REMOBILIZAÇÃO / REJUVENESCIMENTO
Brasilião (BR) Uruçuano (U) Transamazônico (T)

IDADE RADIOMÉTRICA
Convencional Isócrona de referência Remobilização / Rejuvenescimento

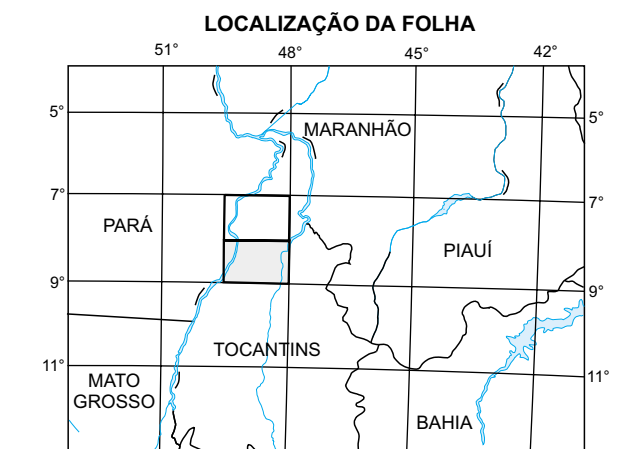
LITOLOGIA / PETROGRAFIA
Rochas Sedimentares Rochas Plutônicas Rochas Metamórficas

- silvício: areias, cascalhos, siltes e argilas inconsolidados
arenitos com intercalações de siltes e folhelhos
arenitos finos, siltes, folhelhos calcários, com lentes de calcário e sílex
arenitos, siltes e conglomerados
arenitos finos, siltes e folhelhos, às vezes ferruginosos
granitos
filos + ardósias + metassiltos
gnáissos graníticos + granitoides
xistos
quartzitos + anfíbolos
arenitos finos, siltes, folhelhos calcários, com lentes de calcário e sílex
arenitos, siltes e conglomerados
arenitos finos, siltes e folhelhos, às vezes ferruginosos
diabásio diques (db)
quartzitos
gnáissos fíndimico + migmatito
serpentinóis + ortóvistos

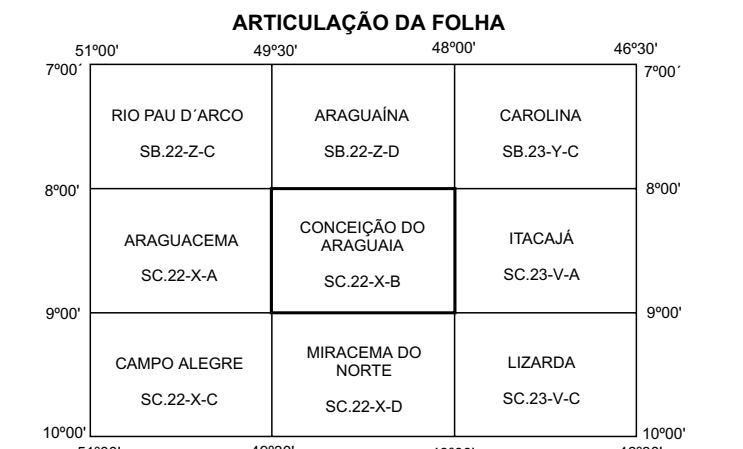
Fácies sedimentares indicadas sobre o mapa: marinha (m), continental (C), fluvial (F), eólica (e) e deltaica (d)

DADOS DE INFRA-ESTRUTURA
Cidade, Via, Outras localidades, Estrada pavimentada, Estrada sem pavimentação, tráfego permanente, Estrada sem pavimentação, tráfego periódico, Caniño, Limite interestadual, Aedróndro, Curso d'água perene

Base planimétrica e tema digitalizados pela Divisão de Cartografia-DICART, a partir da folha SC.22-X-B Conceição do Araguaia, na escala 1:250.000, 1ª edição, 1ª impressão, DSG, 1963.
A digitalização dos dados temáticos e atualização da base planimétrica foram transferidos, visualmente, pelos técnicos responsáveis da Superintendência Regional de Goiânia - SUREG-GO, responsáveis pelos trabalhos de campo, visualmente, a partir de fotografias aéreas e imagens de satélites.
Esta carta foi produzida em meio digital e para publicação na Internet em setembro de 2001, utilizando os mesmos dados da carta impressa, pela Divisão de Cartografia-DICART/Departamento de Apoio Técnico-DEPAT/ Diretoria de Relações Institucionais e Desenvolvimento - DRI.
Diretor da DRI: Paulo Afonso Carneiro Dias
Chefe do DEPAT: Sabino Orlando C. Logarino
Chefe da DICART: Paulo Roberto Mendes Bastos
Edição cartográfica: William P. F. Bernard (coord.), João Carlos de Souza Albuquerque, Luiz Guilherme de Almeida Santos,
Digitalização: Marília Santos Salinas do Rosário (coord.) e Luiz Cláudio Ferreira
Revisão: Carlos Alberto de S. Copolillo e Paulo José da Costa Zilves
Revisão: DEIDG, Antonio Lage



PROGRAMA LEVANTAMENTOS GEOLÓGICOS BÁSICOS DO BRASIL
PROJETO ESPECIAL MAPAS DE RECURSOS MINERAIS, DE SOLOS E DE VEGETAÇÃO PARA A ÁREA DO PROGRAMA GRANDE CARAJÁS
SUBPROJETO RECURSOS MINERAIS
CARTA METALOGÊNICA
FOLHA CONCEIÇÃO DO ARAGUAIA
ESCALA 1:250.000
PROJEÇÃO UNIVERSAL TRANSVERSA DE MERCATOR
Origem da quilometragem UTM: Equador e Meridiano Central 51° W Gr., acionadas as coordenadas: 10.000m e 500km, respectivamente. Datum horizontal: SAD 69 - Minas Gerais. Declinação magnética do centro da folha em 1992: 18°46'30" W, cresce 6" anualmente.



Responsáveis técnicos: João Olímpio Souza e Antônio Jorge de Andrade Figueiredo
O Programa Levantamentos Geológicos Básicos do Brasil - PLGB é executado pelo CPRM - Serviço Geológico do Brasil através de suas Unidades Regionais, sob a coordenação do Departamento de Geologia (DEGEO). Este projeto foi executado pela Superintendência Regional de Goiânia/GO, tendo sido concluído em dezembro de 1990 sob a coordenação regional dos geólogos Gilberto Siqueira e Paulo Sérgio Esteves Ribeiro, coordenador nacional do PGC Oscar Cavali e coordenação nacional do PLGB do geólogo Inácio de Medeiros Delgado.