

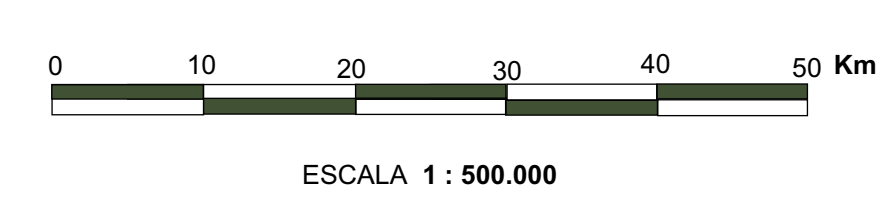
Município de Laranjal do Jari

LEGENDA

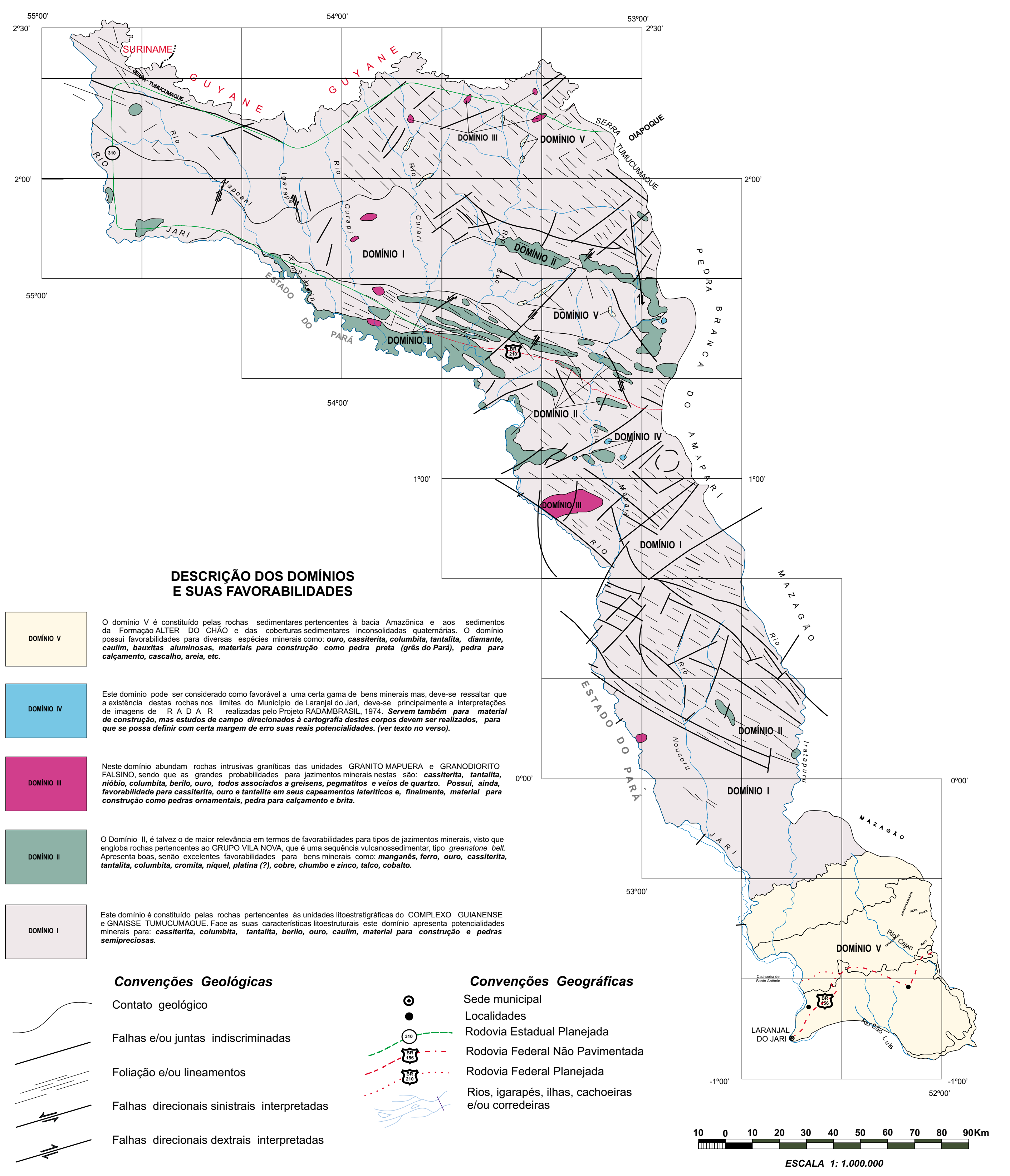
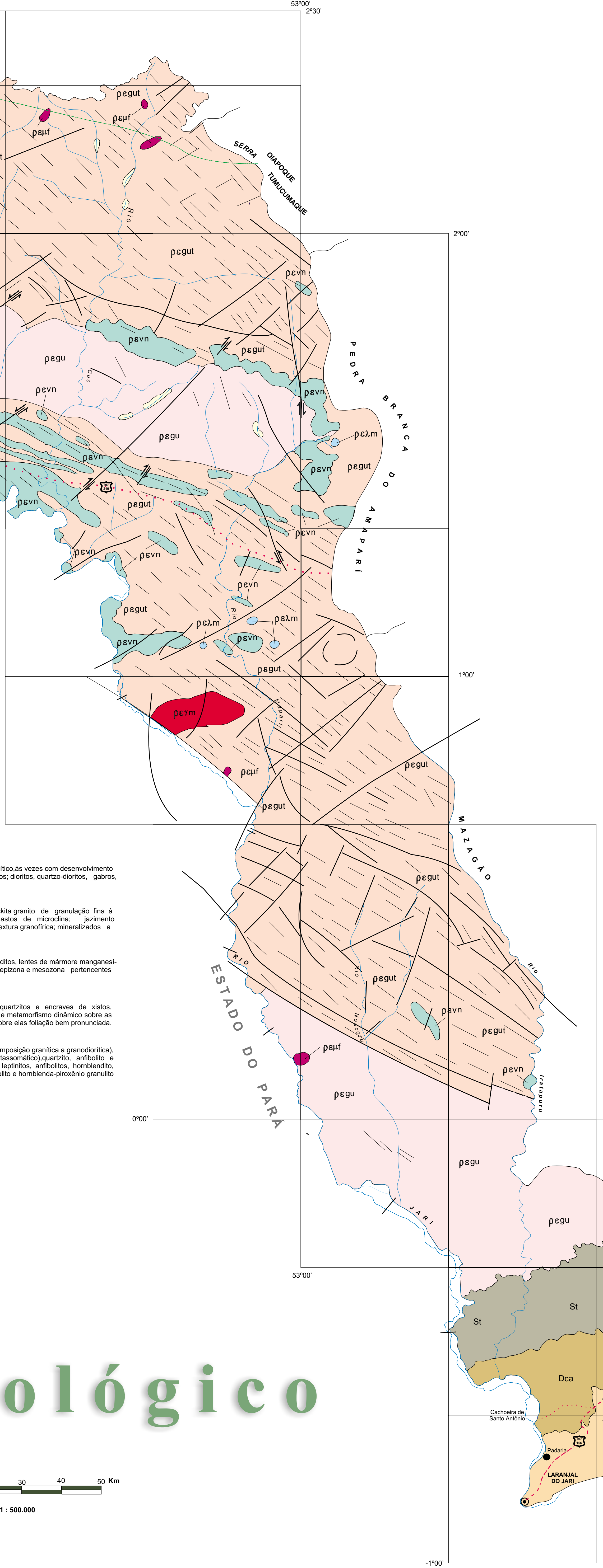
COLUNA ESTRATIGRÁFICA

| | | | |
|-------------|--|--------------|--|
| Qa | QUATERNÁRIO Aluviões: cascalhos, areias e argila | ρeuf | Granodiorito Falsino: granodiorito grosseiro a porfirítico, às vezes com desenvolvimento pegmatítico, cataclástico, com sulfetos disseminados; dioritos, quartzo-dioritos, gabros, piroxenitos, harzburgitos, epidóttos |
| Tac | TERCIÁRIO Formação Alter do Chão: arenitos finos, silites e argilitos caulínicos, com lentes de conglomerados e arenito grosseiro, pouco consolidados e até fráveis; em geral maciços ou horizontalmente estratificados, ocasionalmente com estratificação cruzada; vermelho, amarelo e branco | ρeum | Granito Mapuera: alcali-granito biotítico e riebeckita granito de granulação fina à pegmatóide com desenvolvimento de porfiróblastos de microclina; jazimento sub-vulcânico a hipobáissal, por vezes apresenta textura granofílica; mineralizados a estanho, tântalo e topázio. |
| Dca | DEVONIANO Formação Curuá: folhelho e silite micáceo preto, cinza e vermelho, bem laminados com camadas intercaladas de arenito fino a médio, bem selecionado, geralmente com estratificação cruzada | ρevn | Grupo Vila Nova: anfibólitos, quartzitos, xistos, gônditos, lentes de mármore manganês-ferro, xisto grafítico e de hematita; metamorfitos de epizona e mesozona pertencentes ao fácies xisto verde a almandina anfíbolo |
| St | SILURIANO Formação Trombetas: arenito grosseiro, mal selecionado, com estratificação horizontal, camadas de folhelho e conglomerado intercaladas, branco e amarelo | ρegut | Gnaisses Tumucumaque: gnaisses, anfibólitos, quartzitos e encraves de xistos, cataclastos, milonitos e brechas de falha; realce de metamorfismo dinâmico sobre as rochas do Complexo Guianense, desenvolvendo sobre elas foliação bem pronunciada. |
| ρeλm | PRÉ-CAMBRIANO Alcalinas Mapari: nefelina sienito e alcali-sienito com textura hipidiomórfica granular, litofielítico de textura intergranular com transição subofítica; intrusivas circulares de caráter plutônico a hipobáissal, possível diferenciação magmática de rochas ultrabásicas a ácidas | ρegu | Complexo Guianense: migmatitos, gnaisses (de composição granítica a granodiorítica), granulitos, granitos porfiróides (anatexia e metassomático), quartzito, anfíbolo e xisto de alto grau envolvidos pela granitização, lepidonitos, anfibólitos, hornblendito, piroxenito e peridotitos, fácies até almandina anfíbolo e hornblenda-piroxenito granulito |

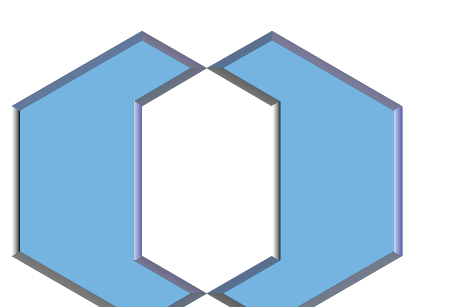
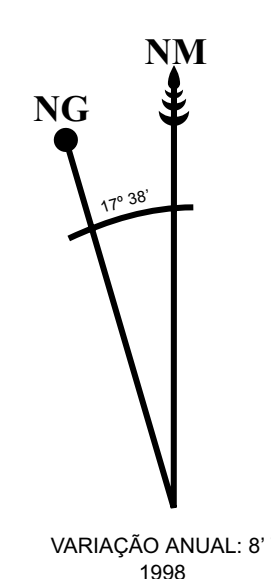
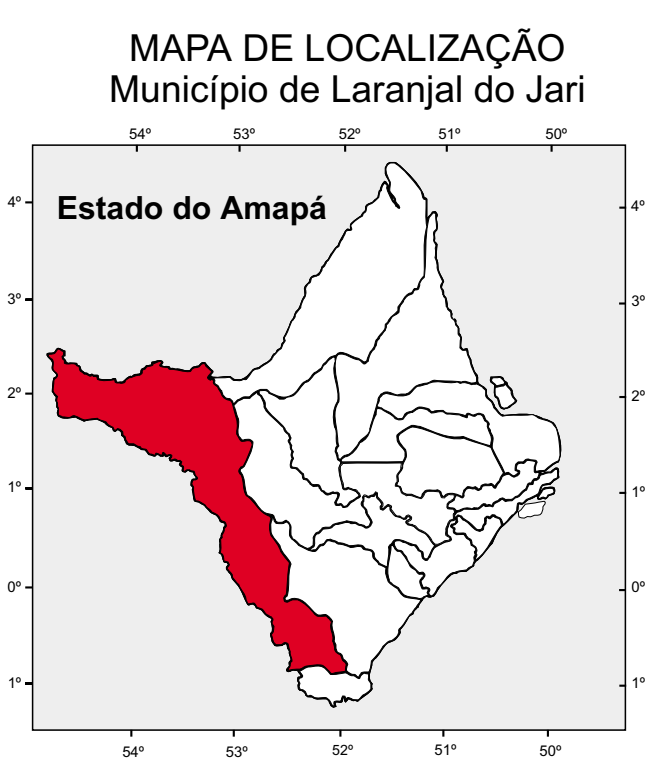
| | |
|---|--|
| Convenções Geológicas | Convenções Geográficas |
| Contato geológico | Sede municipal |
| Falhas e/ou juntas indiscriminadas | Localidades |
| Foliação e/ou lineamentos | Rodovia Estadual Planejada |
| Falhas direcionais sinistrais interpretadas | Rodovia Federal Não Pavimentada |
| Falhas direcionais dextrais interpretadas | Rodovia Federal Planejada |
| Diques de diabásio | Rios, igarapés, ilhas, cachoeiras e/ou corredeiras |



MAPA GEOLÓGICO elaborado a partir da compilação das folhas BELÉM (SA.22), MACAPÁ (NA./NB.22) e TUMUCUMAQUE (NA./NB.21) do PROJETO RADAMBRASIL e Projeto NORTE DA AMAZÔNIA (executado pela CPRM), pelo geólogo Expedido Jorge de Souza Costa Tratamento e Cartografia Digital: J.N. SANTOS



Mapa de Favorabilidade para Tipos de Jazimentos Minerais



CPRM
COMPANHIA DE PESQUISA DE RECURSOS MINERAIS
SERVIÇO GEOLÓGICO DO BRASIL
SUPERINTENDÊNCIA REGIONAL DE BELÉM - SUREG/BE
AV. DR. FREITAS, 3645, MARCO - BELEM-PA
CEP: 66.095-100 FAX: (091)246 4020, FONE: 246 8577

SEPLAN
SECRETARIA DE ESTADO DE PLANEJAMENTO DO AMAPÁ

PMLJ
PREFEITURA MUNICIPAL DE LARANJAL DO JARI

| | |
|---|--|
| <p>MINISTÉRIO DE MINAS E ENERGIA</p> <p>CPRM SERVIÇO GEOLÓGICO DO BRASIL</p> | <p>GOVERNO DO ESTADO DO AMAPÁ</p> <p>PREFEITURA MUNICIPAL DE LARANJAL DO JARI</p> |
| <p>PROGRAMA DE INTEGRAÇÃO MINERAL EM MUNICÍPIOS DA AMAZÔNIA PRIMAZ</p> | |
| <p>MAPA GEOLÓGICO E MAPA DE FAVORABILIDADE PARA TIPOS DE JAZIMENTOS MINERAIS</p> | |